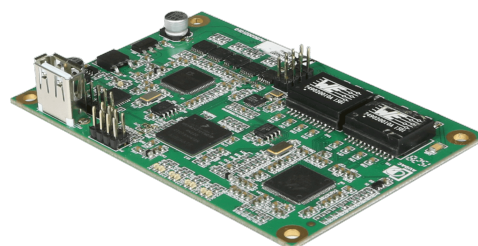


Product information:

La carte ANX44 est une interface réseau audio Dante pour l'installation dans le système audio professionnel modulaire XMP44, avec quatre canaux d'entrées et quatre de sortie. L'installation de ce module optionnel permet au XMP44 de s'intégrer dans tout réseau audio DANTE et de transférer parfaitement un signal audio numérique vers un produit compatible. L'échange audio bidirectionnel avec les 4 emplacements pour cartes d'interface SourceCon™ autorise la distribution du flux audio directement à partir des modules installés, permettant la distribution à travers votre réseau Dante de sources comme un tuner radio, un lecteur multimédia, des radios internet ou autres sources audio. Une véritable solution plug & play est créé lors de la liaison de multiple périphériques DANTE compatibles les uns avec les autres sur un réseau IP standard avec des solutions d'auto-configuration en utilisant la configuration DHCP, tandis que la connexion peut être faite à toute infrastructure de réseau 100 Mbit ou 1 Gbit existante. Des transmissions de signaux bidirectionnels avec une fréquence et un taux d'échantillonnage de 48 kHz/24 bits sont possibles simultanément sur tous les canaux de sortie tout en garantissant une très faible latence avec un maximum à 5 ms. (En fonction de l'occupation du réseau). La carte ANX44 est livrée sous forme de kit d'installation, incluant tous les accessoires nécessaires pour l'intégration dans le châssis XMP44. L'installation doit être effectuée par des techniciens qualifiés.



Applications:

- Magasins de détail
- Bâtiments publics
- Maison de culte
- Clubs, bars, restaurants

Cahier des charges pour architecte et ingénieur:

Le module optionnel doit être une interface de réseau audio Dante™ permettant l'intégration dans le système audio modulaire XMP44. Il doit permettre le transfert audio numérique bidirectionnel de quatre canaux d'entrée et de quatre canaux de sortie avec des slots pour cartes d'interface SourceCon™, rendant possible la distribution audio depuis et vers les modules installés dans tout réseau AV compatible Dante.

Sa mise en œuvre doit offrir une véritable solution plug and play pour relier le système audio modulaire à plusieurs appareils audio compatibles Dante™ au travers d'une infrastructure de réseau IP standard 100 Mbit ou 1 Gbit existante. L'installation doit être auto-configurable et basée sur le protocole DHCP. La transmission de signal doit être bidirectionnelle avec une fréquence d'échantillonnage allant jusqu'à 48 kHz et une résolution de 24 bits, tout en ayant une latence inférieure à 5 ms (selon le trafic sur le réseau).

La connexion au réseau doit se faire sur l'unité hôte de l'installation au moyen d'un connecteur RJ45 standard et le module doit se présenter sous la forme d'un kit d'installation permettant sa mise en service dans le châssis du système audio modulaire.